

Produkter til minkproduktion

LOPPE OG FLUEBEKÆMPELSE



DIMILIN 5

Middel til bekæmpelse af lopper hos farmmink. Virker på æg og larver ved at hindre dannelsen af kitin (insekternes hudskelet) i æg- og larvestadiet. Derved standses udviklingen af lopperne, og de dør, før de bliver voksne. **Dimilin 5** er skånsom overfor minkene.

LOPPEX

Et skånsomt og effektivt middel til bekæmpelse af voksne lopper i redekasserne. Ved konstatering af lopper pudres halmen med Loppex. Dyrenes bevægelse spreder pulveret. Virkningstiden er ca. 1 måned og behandlingen gentages efter behov og når redehalmen skiftes.



AGITA 10 WG

Smøremiddel der anvendes opløst i vand til bekæmpelse af fluer i stalde. Smør **AGITA** på fluernes foretrukne opholdssteder, dog udenfor dyrenes rækkevidde.

RENGØRING OG DESINFEKTION

RENGØRING:

Desintec® StallClean Profi

- specielt egnet til trådbure

StallClean Profi er et stærkt alkalisk staldrenørmiddel. Med ekstra god og langtidsskummeevne.



DESINFEKTION:

Desintec® Peroxx Liquid

Effektivt overfladedesinfektionsmiddel med skummende egenskaber baseret på en unik kombination af pereddikesyre og peroktansyre.



STRØELSE TIL REDEKASSER

EASYSTRØ +

Easy-strø+ består af en nøje udvalgt blanding af kvalitets-halm med ekstra fibre for øget sammenhængskraft

- Varmebehandlet
- Fri for svampe og sporer
- Fintsnittet ned til 1-1,5 cm længde
- Homogent blandet for optimal udnyttelse
- Støvrenset flere gange
- Suger op til 5 gange sin egen vægt
- Varmebehandlingen sikrer et meget rent produkt i redekassen fri for bakterier og sporer



EASY-STRØ COMPLETE

Easy-strø complete er det unikke easy-strø + produkt, tilsat ca. 8% halmstrå. Blandingen giver et lidt stivere produkt med en god sammenhængskraft er enkelt og hurtigt at anvende og reducerer tidsforbruget ved pakning af reden.

- Støvrenset flere gange
- Suger op til 5 gange sin egen vægt
- God isoleringsevne
- Holder luftfugtigheden lav



EASY-BRICK

Easy-brick består af kvalitetshalm (ca. 85 % hvede og 15 % raps), uden tilsætningsstoffer

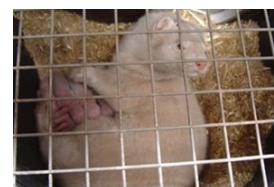
- Renset og mikset halm for ensartet kvalitet
- Mekanisk sønderdelt og varmebehandlet halm presset i "mursten" ved meget høj tryk - over 2.000 bar.
- Fri for svampe og sporer
- Isolerer og sikrer mere konstant temperatur i redekassen.
- Suger op til 5 gange sin egen vægt
- Stabil struktur, der kan holde til stor belastning i reden



EASY-STRØ ORIGINAL

Easy-strø består af kvalitetshalm (ca. 85 % hvede og 15 % raps), uden tilsætningsstoffer

- Varmebehandlet halm
- Fri for svampe og sporer
- Fintsnittet ned til 1-1,5 cm længde
- Støvrenset flere gange
- Suger op til 5 gange sin egen vægt
- Varmebehandlingen sikrer et meget rent produkt i redekassen fri for bakterier og sporer



Find os på Facebook

