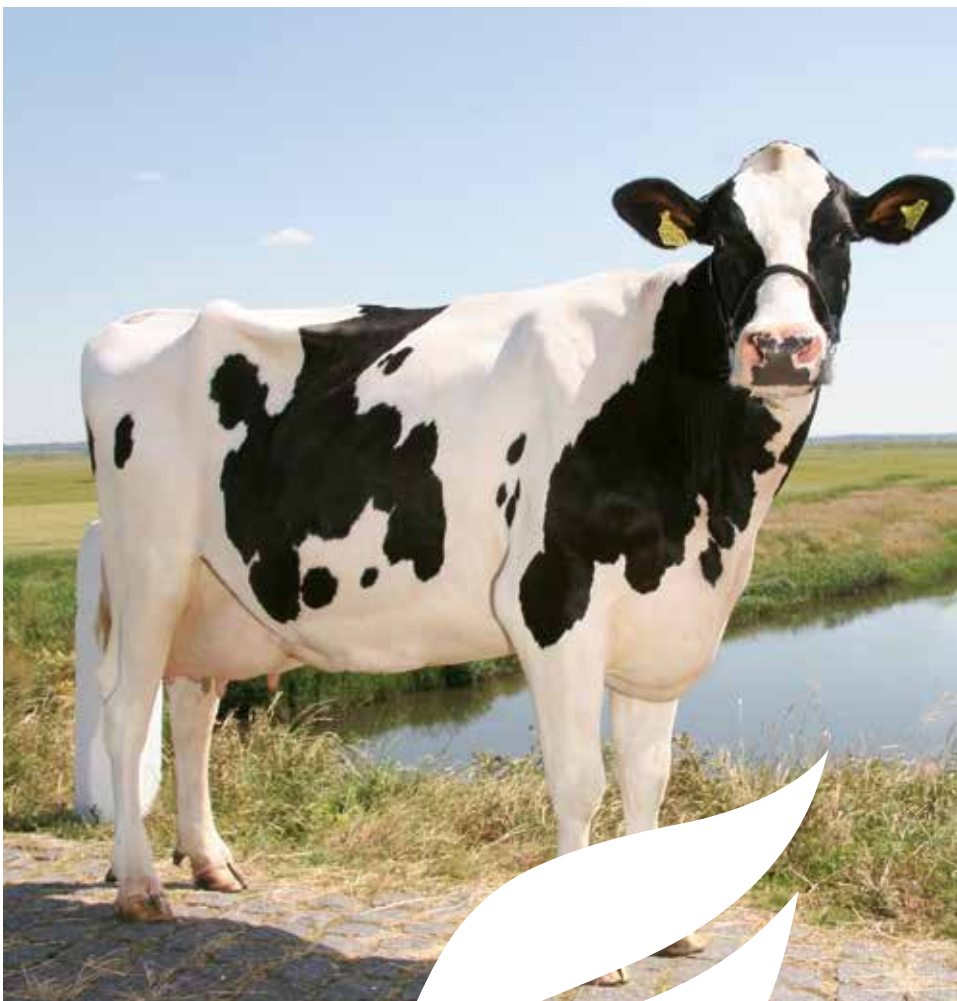


KVÆGMINERALER 2014-2015



Vilomix 

KVÆGMINERALER

Vilomix tilbyder et komplet mineralsortiment af høj kvalitet:

VILOMIN SPECIAL

Specialløsning.

Tilpasset de aktuelle
fodermidler på bedriften og
dyrenes behov.

NOVAMIN STANDARD

Den gode standardløsning.

Dækker de fleste
fodringsituationer.
Med udvalgte
tilsætningsstoffer og råvarer:
+ Mikromineraler på
sulfatbasis
Tilsat fin hvid MgO

KOMIN TYPE

Den billigste løsning.
Optimeret efter gennemsnit-
koens behov.

Sammensat efter Dansk
Kvægs retningslinier.

ORGAMIN ØKOLOGISK

Type- og standardblanding til
økologiske besætninger.

Sammensat efter Dansk
Kvægs retningslinier

PROF-BLANDINGERNE

+ Biotin
+ Naturligt E-vitamin
+ Organisk selen

NOVAMIN KVIER

NOVAMIN GOLDKØER

Vilomix er FAMI-QS, ISO 14001 og ISO 9001 certificeret.



KOENS BEHOV OG CYKLUS

Koens behov for såvel næringsstoffer, vitaminer og mineraler ændrer sig hen igennem laktationen og drægtigheden.

Koens immunforsvar er således mest udsat i forbindelse med kælvning, hvorfor det er vigtigt at sikre en ekstra god forsyning i den tidlige laktation.

Også senere i laktationen er det vigtigt, at koens behov bliver dækket, og at bl.a. klovstyrken fastholdes og immunforsvaret fortsat stimuleres.

I goldperioden skal man huske på, at det er både koens og kalvens behov, der skal tages hensyn til igennem mineraltildelingen.

CYKLUS KØER



VILOMIN SPECIALBLANDINGER

Den rette løsning

Vi optimerer din mineralblanding efter foderplanen og besætningens behov. Efter en gennemgang af stald og fodring, kommer vi gerne med råd og vejledning om brugen af mineralfoder og de muligheder der er. Grovfoderets sammensætning og indhold af mineraler har stor betydning for tildelingen af mineralfoder, og derfor anbefaler vi, at der tages mineralanalyser grovfoderet. Mineralstofferne danner nemt interaktion*, det vil sige forbindelser der hæmmer optagelsen, hvilket der tages højde for med Vilomin.

Nemt og praktisk

ViloMin leveres efter ønske i afmålte sække af 15-42 kg tilpasset en dagsration, i bigbags eller løst leveret tip/blæst. Vi kan fx også levere bigbags der passer i størrelse til en uge-ration ved hjemmeblanding af råvaremix.

Åben produktionsrapport

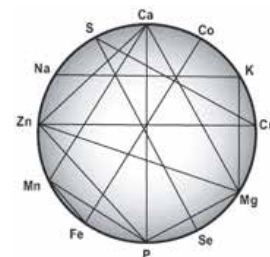
Som de eneste i branchen er vi helt åbne omkring produktionen af mineralfoderet. På vores hjemmeside har du med et login nemt adgang til produktionsrapporten af dit mineralfoder. Vilomix's kvalitetskontrol sikrer, at der kun anvendes råvarer af biologisk og teknisk høj kvalitet, og med dokumenteret effekt på egenskaber.

Normer og additiver

Når du vælger at bruge ViloMin, får du en blanding der passer til dine køer. Det betyder, at vi individuelt tilpasser forsyningen med alle vitaminer, mineraler og additiver. I nogle besætninger er der brug for en basisløsning, der forsyner køerne på norm-niveau, og i andre besætninger er der behov for fx ekstra E-vitamin, biotin eller noget helt tredje.

Farmpack og specialvarer

Vilomix producerer og forhandler også en stribe farmpacks og specialvarer. Herunder gær-mixes, urea-mixes, opstarts-produkter og råvarer som natriumbikarbonat, magnesium og koralalgekalk. Kontakt os venligst for nærmere info.



**tilpasset efter Miller et al., 1979*



NOVAMIN STANDARDBLANDINGER KØER

Blandingerne er optimeret til at supplere de fleste foderrationer, hvor der ønskes en ekstra god forsyning med mineraler og vitaminer. Afhængig af fodring og valg af mineralblanding skal der anvendes ekstra kridt og salt.

Indhold/blanding		Novamin majs prof	Novamin majs/græs	Novamin græs
Calcium	%	16	17,5	10
Fosfor	%	1,5	-	2
Natrium	%	8,5	9,5	13
Magnesium	%	9	11	12
Svovl	%	2	1	1
A-vitamin*	i.e./kg	1000	800	800
D-vitamin*	i.e./kg	160	160	160
E-vitamin, natur	i.e./kg	2500	-	-
E-vitamin	mg/kg	2500	5400	5000
Biotin	mg/kg	130	-	-
Cu	mg/kg	1200	1200	1200
Zn i alt	mg/kg	8000	5000	5000
Zn, org. bundet	mg/kg	2000	-	-
Mn	mg/kg	5000	4000	4000
Co	mg/kg	50	40	40
I	mg/kg	200	200	200
Se i alt	mg/kg	50	50	50
Se, org.	mg/kg	10		
Dosering	g/dag	150-200	150-200	150-200



Ekstra god forsyning med vitaminer og mineraler.

* 1000 i.e. pr. kg. Blandingerne leveres i småsække, i Bigbags eller løst.

Eksempel: Foderplaner, tildelt FE:

Mineral	Gram	Majs-ensilage	Græs-ensilage	Korn	Soja/rap	Div. råvarer	A-bld.	C-bld.	Kridt	Salt
Majs prof	200 g	8,5	4	2	5			2	150 g	75 g
Majs/græs	200 g	6	6	3	4		2,5		100 g	50 g
Græs	200 g	5	7	4	4			2	100 g	25 g

NOVAMIN STANDARDBLANDINGER KVIER

Blandingerne er optimeret med fokus på en høj forsyning med vitaminer og mineraler.

Vitamin- og mineralforsyningen er af afgørende betydning for en optimal tilvækst, løbning, drægtighed og overgang til malkeko.

Indhold/blanding		Novamin kvie basis	Novamin kvie græs	Novamin kvie	Novamin kvie prof
Calcium	%	23	8	16,5	16,5
Fosfor	%		4	4	4
Natrium	%	7	15	9	9
Magnesium	%	5	8,5	5	5
Svovl	%		1,1	1,7	1,7
A-vitamin*	i.e./kg	500	750	900	900
D-vitamin*	i.e./kg	50	75	90	90
E-vitamin, natur	i.e./kg		-	-	2000
E-vitamin	mg/kg	2500	4000	4000	2000
Biotin	mg/kg		-	-	150
Cu	mg/kg	800	1000	1000	1000
Zn i alt	mg/kg	3500	4500	5000	5000
Zn, org. bundet	mg/kg		-	-	-
Mn	mg/kg	2500	4000	4000	4000
Co	mg/kg	25	25	25	25
I	mg/kg	200	225	225	225
Se i alt	mg/kg	25	50	50	50
Se, org.	mg/kg				10
Dosering	g/dag	80-130	80-130	80-130	80-130



Den rette forsyning af vitaminer og mineraler med fokus på optimal tilvækst.

Novamin kvie basis, Novamin kvie og Novamin kvie prof er alle egnede i foderrationer med en ca. andel på minimum 50% i form af majsensilage eller helsædensilage.

Novamin kvie græs kan anvendes i foderrationer med overvejende græsensilage eller ved afgræsning tildelt i mineraltrug.

Eksempel: Foderplaner, tildelt FE:

Mineral	Gram	Majs-ensilage	Græs-ensilage	Helsæd	Soja/raps	
Kvie basis	80-130 g	2	1,5	1	0,5	plus halm
Kvie græs	80-130 g		4	1,5		plus halm
Kvie	80-130 g	2,5	2		0,5	plus halm
Kvie prof	80-130 g	2,5	2		0,5	plus halm

ØKONOMI

Omkostning til produktion af en kvie, fra kalv til kælvning, ligger typisk på 7000-8000 kr. pr. kvie. Udgiften til mineralfoder i perioden udgør en meget lille andel.

Vigtige mineraler og vitaminer som fx selen, kobber, E-vitamin

og biotin kan sikre, at kviernes reproduktion fungerer optimalt og overgangen til laktation bliver problemløs. Valget af mineralfoder til kvierne skal derfor tages med udgangspunkt i fodringen og besætningens status og management.

Novamin kvie basis

2 %



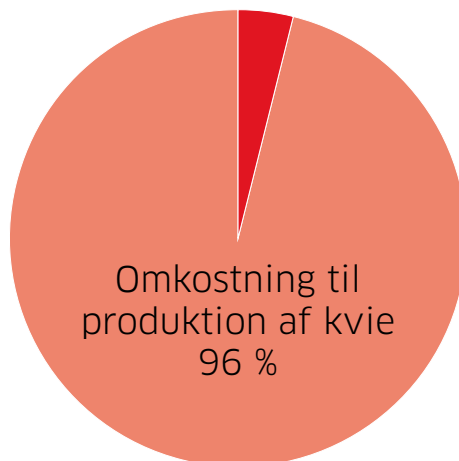
Novamin kvie

3 %



Novamin kvie prof

4 %



NOVAMIN STANDARDBLANDINGER GOLDKØER

Opfyldelse af goldkøernes behov for vitaminer og mineraler er ekstrem vigtig for en velfungerende overgang til laktation. Goldkøperioden giver mulighed for at fylde koens depoter op med vitaminer og mineraler, så koens status er i top inden kælvning. Kælvning og startlaktationen trækker store ressourcer på koen. Når koen er i korrekt vitamin- og mineralbalance mindskes risikoen for problemer og kalvens overlevelsessevne øges.

Indhold/blanding		Novamin Gold E plus	Novamin Gold prof	Novamin Gold vitality
Calcium	%	1,7	1,6	1,5
Fosfor	%	5	4	4,1
Magnesium	%	18	15	15
Natrium	%	3	3	3,6
Svovl	%	8	8	8
A-vitamin*	i.e./kg	1500	1200	1200
D3-vitamin*	i.e./kg	220	200	200
E-vitamin, natur	i.e./kg	20000	13500	10000
Beta caroten				1500
Biotin	mg/kg	160	135	115
Cu i alt	mg/kg	1800	1400	1000
Cu, org.	mg/kg	-	400	250
Mn i alt	mg/kg	6000	6000	4800
Mn, org.	mg/kg		1500	1200
Zn i alt	mg/kg	8000	8500	6000
Zn, organisk	mg/kg	-	2000	1500
Co	mg/kg	50	40	40
I	mg/kg	340	250	230
Se, i alt	mg/kg	50	50	50
Se, org. selen	mg/kg	25	25	25
Gærprodukter				x
CAB	mg/kg	-4932	-4907	-4927
Dosering	g/dag	100-150	125-175	130



Fylder koens depoter op så den har ressourcer til kælvning, startlaktationen og føder en stærkere kalv.

Alle Novamin goldkobblandinger er tilsat biotin, naturligt E-vitamin og organisk bundet Selen.

Novamin Gold E plus er den gamle klassiker med højt indhold af naturligt E-vitamin og organisk selen. Godt valg hvis der er problemer med tilbageholdt efterbyrd.

Novamin Gold prof er det sikre valg, hvis der ønskes fokus på kvalitet. Blandingen indeholder organisk bundet mangan, zink, kobber og selen, hvorved interaktion til andre mineralstoffer undgås.

Novamin Gold vitality er optimeret efter den nyeste viden, hvor der blandt andet er fokus på optimal forsyning af goldkoen, og overførsel af positive stoffer til kalven på fosterstadiet og gennem råmælken.

KOMIN TYPEBLANDINGER

Afhængig af fodringen skal der tilsættes ekstra kridt og salt.

Indhold/blanding		Komin 1	Komin 2	Komin 3	Komin U	Komin G
Calcium	%	14,5	16	12	11,8	2
Fosfor	%	-	5	-	-	5
Natrium	%	10	9	12	12	-
Magnesium	%	8,5	6,5	14	15	14
Svovl	%	4	-	-	-	-
A-vitamin*	i.e./kg	900	600	600	-	600
D3-vitamin*	i.e./kg	190	190	190	-	190
E-vitamin	i.e./kg	6000	4000	4000	-	8000**
Cu	mg/kg	1500	1500	1500	1500	1500
Zn	mg/kg	4500	4500	4500	4500	4500
Mn	mg/kg	4000	4000	4000	4000	4000
Co	mg/kg	25	25	25	25	25
I	mg/kg	225	225	225	225	225
Se	mg/kg	50	50	50	50	50
Dosering	g/dag	100	100	100	100	100



Den billigste
løsning.
Optimeret efter
gennemsnit-
koens behov.

* 1000 i.e. pr. kg. ** Naturligt E-vitamin. Komin 1/2/3 fås som Novamin 1/2/3 med biotin. Blandingerne kan leveres i småsække, i bigbags eller som løst.

Eksempel: Foderplaner, tildelt FE:

Mineral	Gram	Majs-ensilage	Græs-ensilage	Helsæd	Roer	Afgræsning	Korn	Soja/raps	Div. råvarer	A-bl.d.	C-bl.d.	Kridt	Salt
Komin 1	100 g	8,5	4				1	4			2,5	100 g	50 g
Komin 2	100 g	4		3	4				3		6	50 g	25 g
Komin 3	100 g	5	6	1			1	3,5		3,5		75 g	25 g
Komin U	100 g	4,5	2	1		6	2	2		2,5		75 g	50 g

ORGAMIN ØKOLOGISK

Vilomix tilbyder både standard- og specialmineraller til økologiske besætninger. Orgamin standardmineraller dækker over typeblandingerne, kvie- og goldblandinger. Afhængigt af fodringen skal standardblandingerne suppleres med kridt og salt.

Indhold/blanding		1	2	3	U	Opdræt	Opdræt græs	Gold Se
Calcium	%	14,5	16	12	11,8	16,5	8	1,6
Fosfor	%	-	5	-	-	4	4	4,5
Magnesium	%	8,5	6,5	14	15	5	8,5	16
Natrium	%	10	9	12	12	9	15	4
Svovl	%	4	-	-	-	1,7	1	8
A-vitamin*	i.e.	900	600	600	-	900	750	1.500
D-vitamin*	i.e.	190	190	190	-	90	75	220
E-vitamin	mg	6.000	4.000	4.000	-	4.000	4.000	14.000
Mn **	mg	4.000	4.000	4.000	4.000	4.000	4.000	6.500
Zn**	mg	4.500	4.500	4.500	4.500	5.000	4.500	8.000
Cu**	mg	1.500	1.500	1.500	1.500	1.000	1.000	1.800
I	mg	225	225	225	225	225	225	300
Co	mg	25	25	25	25	25	25	50
Se, i alt	mg	50	50	50	50	50	50	50
Dosering	g/dag	100	100	100	100	80-130	80-130	100



Godkendt
til økologer

* 1000 i.e. pr. kg. Blandingerne leveres i småsække, i Bigbags eller løst.

** Mikromineraler på sulfatbasis.

Eksempel: Foderplaner, tildelt FE:

Mineral	Gram	Majs-ensilage	Græs-ensilage	Helsæd	Afgræsning	Korn	Div. råvarer	C-bld.	Kridt	Salt
Orgamin 1	100 g	3	11			3		3	50 g	25 g
Orgamin 2	100 g		9	4		3	4		50 g	25 g
Orgamin 3	100 g		9,5	3		3		4,5	25 g	25 g
Orgamin U	100 g		4		10	4		2	50 g	50 g
Opdræt	80-130 g		2,5	2,5						
Opdræt græs	80-130 g		5							

PRODUKTER DIVERSE

Kalve, Ammeko

Indhold/blanding		Novamin kalv	Novamin ammeko
Calcium	%	24	9
Fosfor	%	-	2,5
Natrium	%	4	10
Magnesium	%	4	13
Svovl	%	-	0,8
A-vitamin*	i.e./kg	200	800
D-vitamin*	i.e./kg	20	160
E-vitamin, natur	i.e./kg	-	1000
E-vitamin	mg/kg	1000	5000
Cu	mg/kg	250	1300
Zn i alt	mg/kg	2000	4000
Mn	mg/kg	2500	4000
Co	mg/kg	25	30
I	mg/kg	150	180
Se i alt	mg/kg	10	50
Se, org.	mg/kg	-	25
Dosering	g/dag	50-150	100-200



Eksempel: Foderplaner, tildelt FE:

Mineral	Gram	Majs-ensilage	Græs-ensilage	Helsæd	Korn	Soja/rops	Div. råvarer	A-bld.	C-bld.	Salt
Kalv	50-150 g	x			x	x		x	x	plus halm
Ammeko	100-200 g		x	x	x	x	x	x	x	

Urea mix

Novamin™		Urea	
Indhold/blanding		Novamin Kridt/Urea	Novamin 80/20
Urea	%	50,0	80,0
Dosering	g/dag	50-300	30-200

Urea

Ureablandingerne bruges som supplement i proteinfattige rationer. Blandingerne leveres i småsække.



John Snede
+45 21 20 05 46
jos@vilomix.dk



Rikke Kirkebæk
+45 23 28 35 19
rkir@vilomix.dk



Thomas Rosenberg
+45 20 48 05 07
tr@vilomix.dk



Jesper Madsen
+45 40 38 15 24
jm@vilomix.dk

KONTAKT OS ANGÅENDE

- Tilbud på og rådgivning om mineralfoder
- Besætningsbesøg med fokus på vitamin- og mineralstatus
 - ERFA-møder
 - Fabriksrundtur



Dansk Vilomix A/S
Sjellebrovej 10, Lime
DK-8544 Mørke

Tlf +45 88 87 52 00
Fax +45 88 87 52 01

www.vilomix.dk
vilomix@vilomix.dk